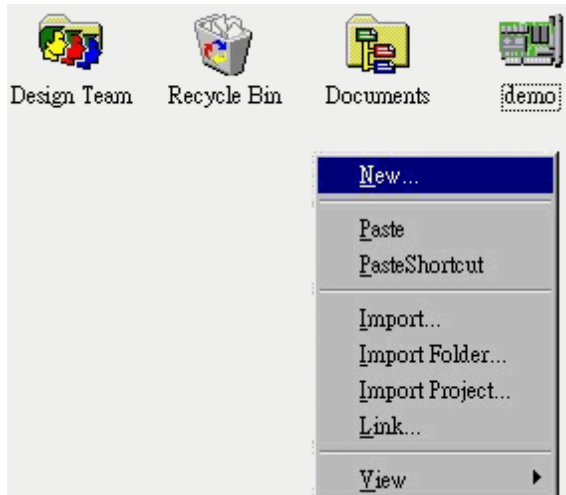


Protel99 SE Gerber File 输出说明

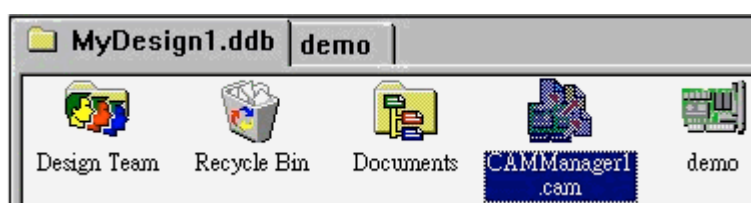
1. 现在要将 demo.pcb 的图形资料，输出 Gerber File 及 Drill File （钻孔文件）



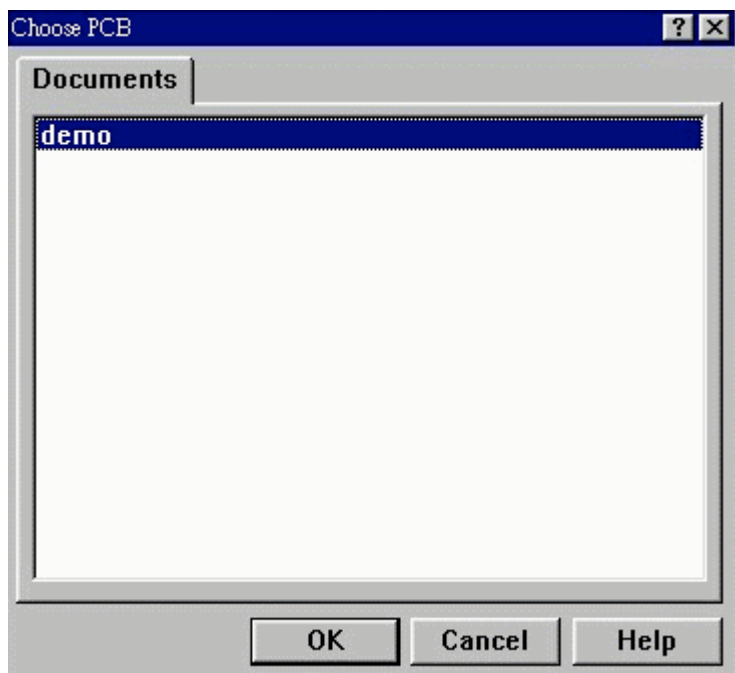
在工作区按鼠标右键，系统会弹出下拉式功能表，我们选择[New]



在视窗中，我们选择 [CAM output configuration]



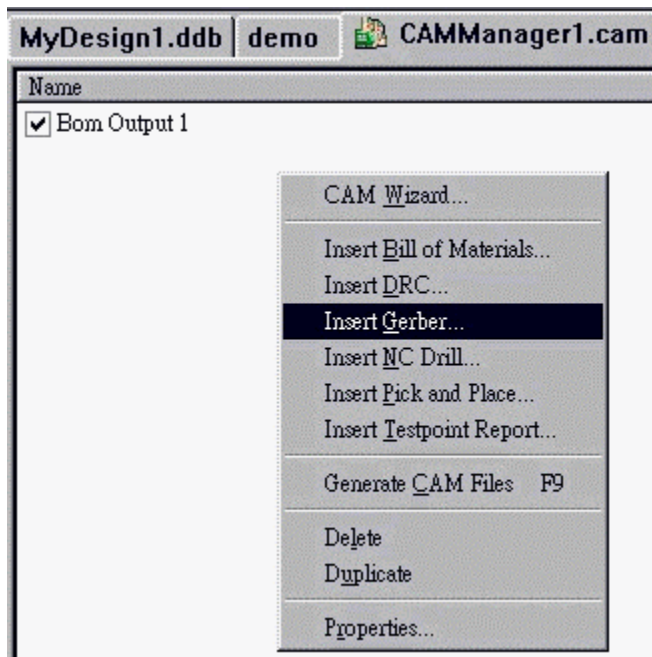
在我们的专案计画 MyDesign1.ddb 中，会新增一个[CAMManager1.cam]的选项，我们点选并且开放这个图示



选择我们要输出的 LAYOUT 档案，在这里是 DEMP.PCB



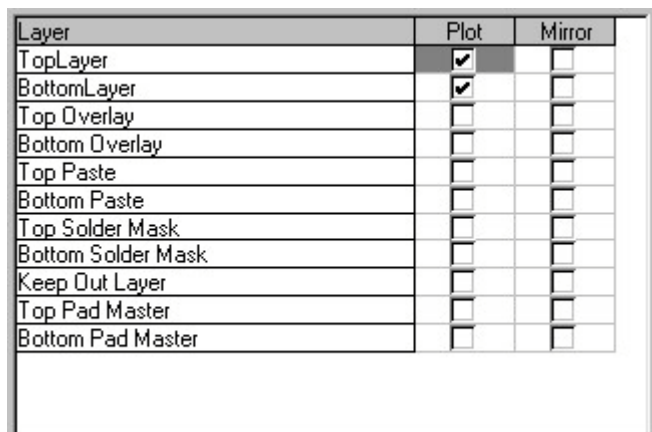
进入 {Output Wizard} 视窗，你可以依 Wizard 的指引，一步一步的设定，输出 Gerber File,在这里我们点选 [Finish 按钮,离开 {Output Wizard} 视窗。



按下鼠标右键，点选[Insert Gerber]



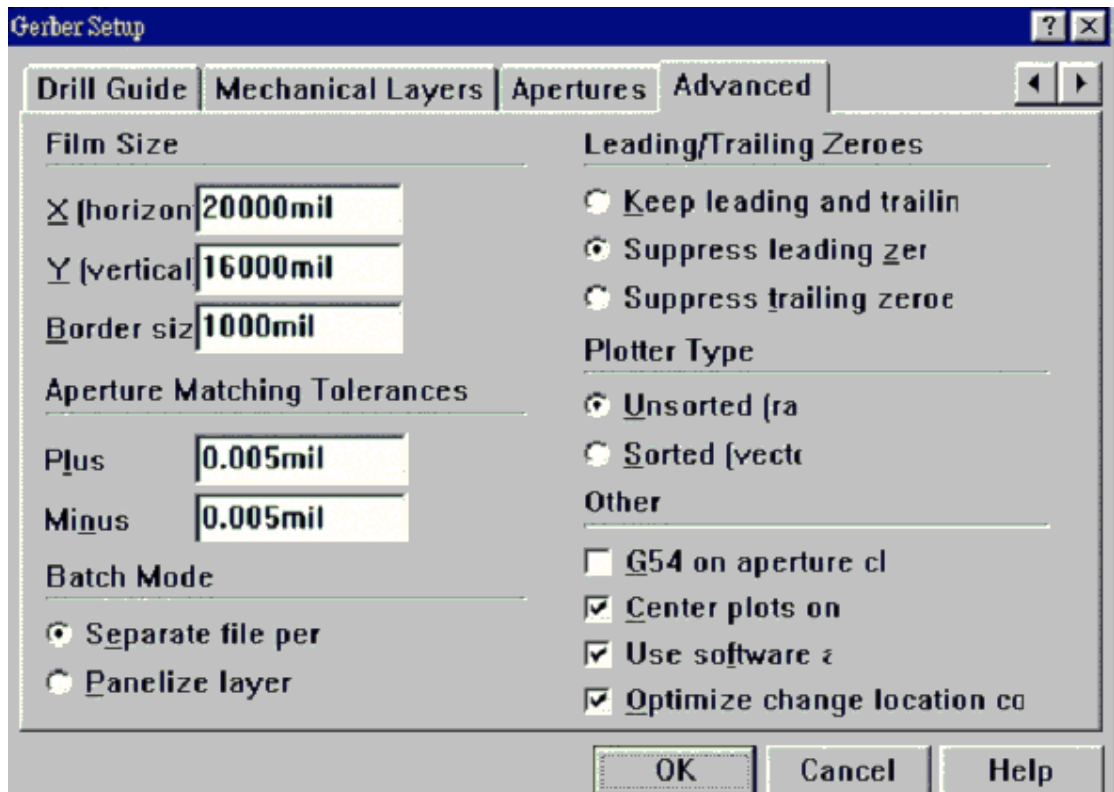
在[General]的选项中，我们要设定 GERBER 的格式，我们设定单位为英制（Inches），整数 2，小数 3



在[Layers]部分，我们设定要输出的图层，在这里选择[TopLayer]及[BottomLayer]

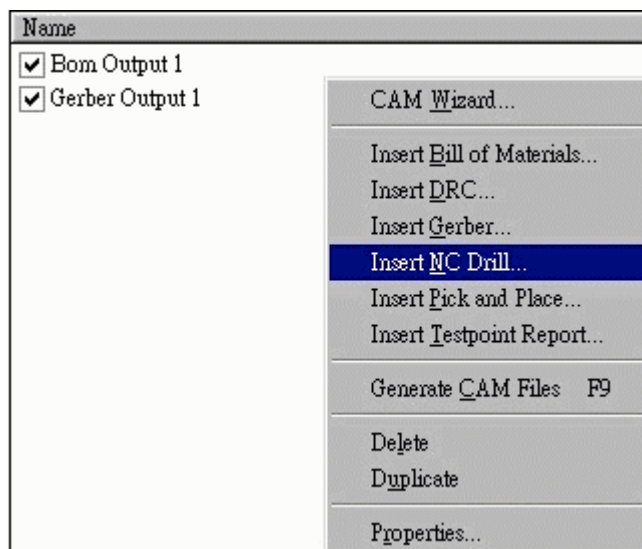


在 Apertures,我们勾选 [Embedded apertures(RS274X)], 输出的 GERBER FILE 里,内含 Aperture 的资料

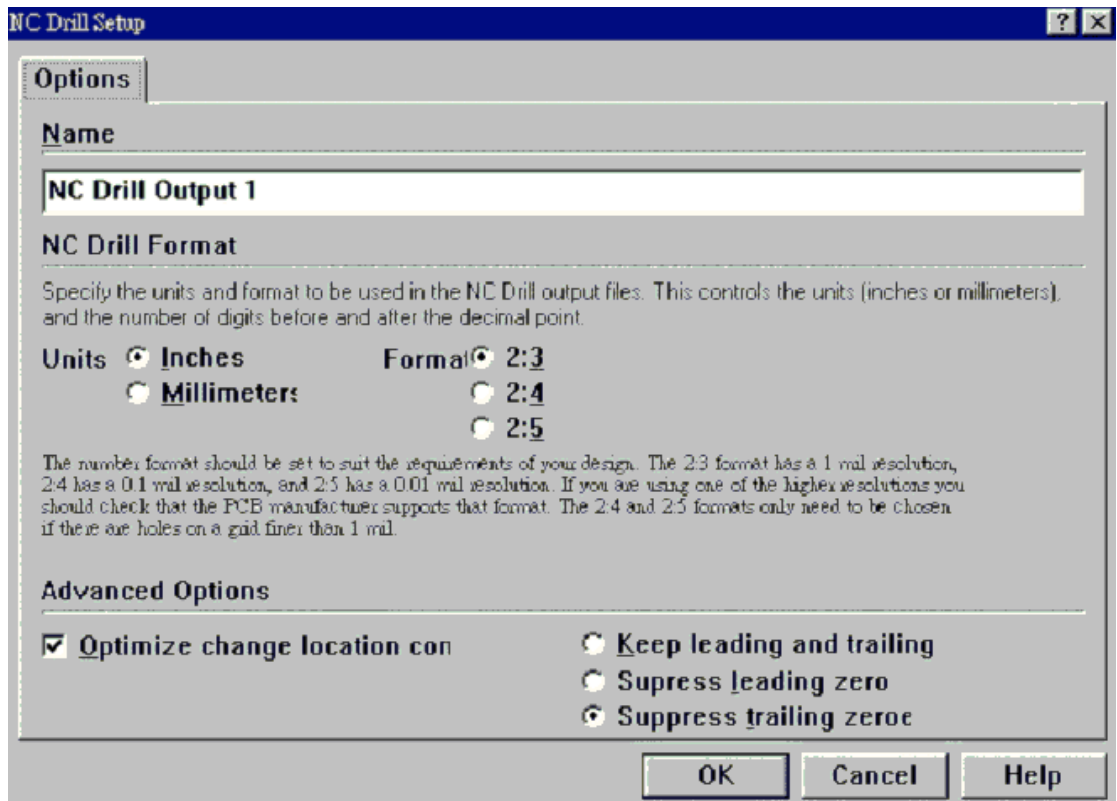


在[Advanced]里面,我们保持默认值。
按下[OK],结束 GERBER FILE 的输出设定视窗。

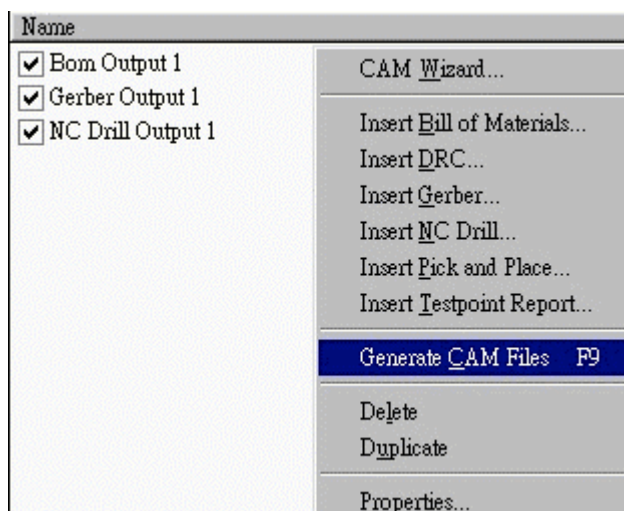
设定 Drill File 钻孔文件



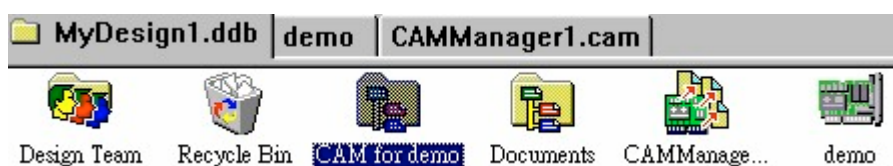
按鼠标右键, 选择 Insert NC Drill



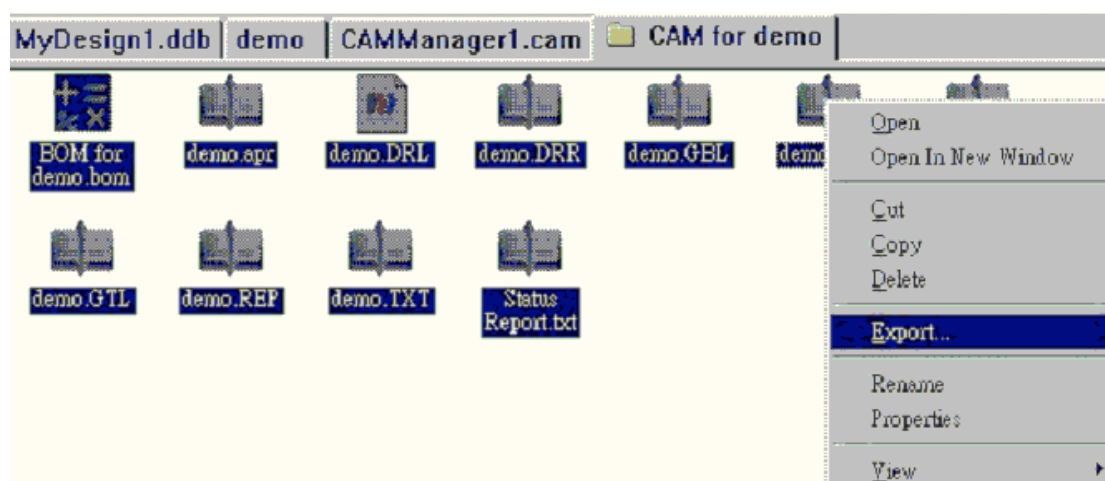
在这个钻孔资料设定视窗中，我们设定单位为英制，数字格式为 2 个整数，3 个小数，数字尾不补零



当我们都设定好 GERBER 及 DRILL 的格式后，人们就可以将其输出，按下鼠标右键，选择 Generate CAM Files,程式就会依据我们的设定，输出档案，存在档案夹 CAM for demo 中



打开档案夹 CAM for demo



在 CAM for demo 的档案夹中，按下鼠标右键选择[Export]输出



在视窗中，选择你要储存的档案夹位置，按下[确定]即可